

Caso Clínico

Trombectomía con catéter aspirador APT Sniffer™

Dr. Raúl Ramallal Martínez

Hemodinámica y Cardiología intervencionista.

Servicio de Cardiología.

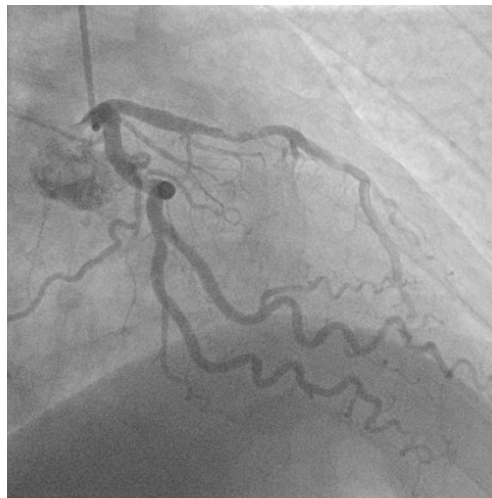
Hospital Universitario de Navarra

Presentación del caso

Pacientes de 57 años que ingresa en cardiología por dolor torácico de 45 minutos de duración ECG diagnóstico de IAM anterior.

Tras administración de 5000 UI de heparina y doble antiagregación con AAS y Prasugrel se activa código infarto.

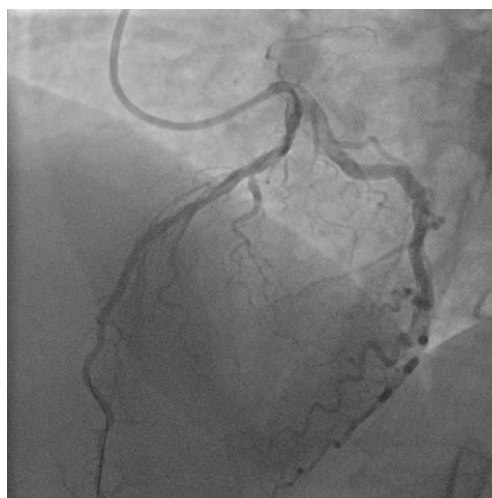
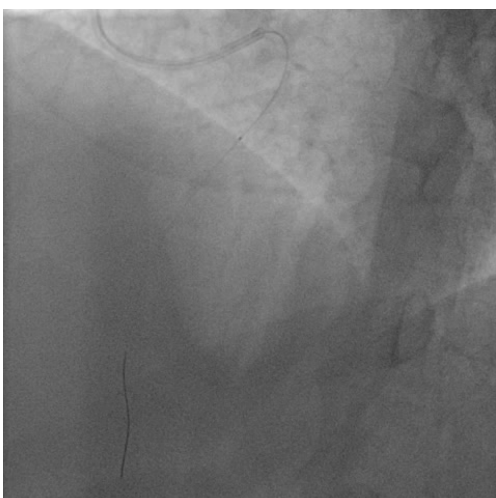
Coronangiografía



A su llegada a sala el paciente refiere mejoría clínica pero persisten datos de isquemia aguda en ECG.

La coronariografía pone de manifiesta lesión crítica trombótica en DA proximal (enfermedad monovaso).

ICP



Ante la alta carga trombótica se decide realizar trombectomía con catéter APT - Sniffer™, obteniendo abundante material trombótico.

Se implanta finalmente stent farmacológico sobre DA proximal con buen resultado. Flujo TIMI III.

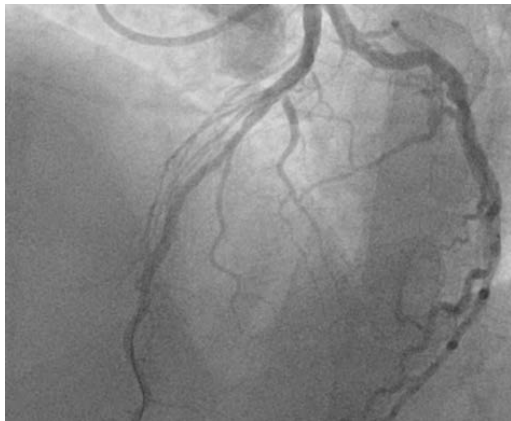
Caso Clínico

Trombectomía con catéter aspirador APT Sniffer™

Dr. Raúl Ramallal Martínez

Hemodinámica y Cardiología intervencionista.
Servicio de Cardiología.
Hospital Universitario de Navarra

Resultado final



Tras el implante de stent recupera flujo TIMI III con desaparición de los signos de isquemia.

- La evolución es muy favorable.
- El paciente es dado de alta a las 48 horas con función ventricular conservada.
- Permanece asintomático a los 4 meses del procedimiento

Comentarios finales

A pesar de la indicación de clase III para la tromboaspiración RUTINARIA en angioplastia primaria, la tromboaspiración sigue siendo una práctica habitual cuando existe alta carga trombótica en el IAM.

El catéter tromboaspirador debe:

- Poseer buena capacidad de aspiración
- Buena navegabilidad y capacidad de cruce
- Un perfil adecuado que permita trabajar con una segunda guía en paralelo con catéter 6F es recomendable.

El catéter aspirador Sniffer™ cumple con las características descritas destacando por capacidad de aspiración sin comprometer su navegabilidad o su perfil.