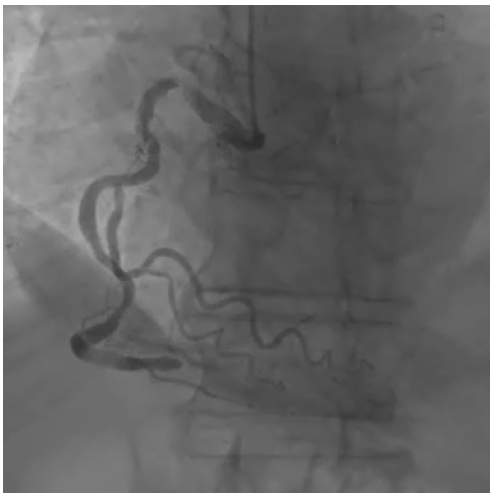


Caso clínico

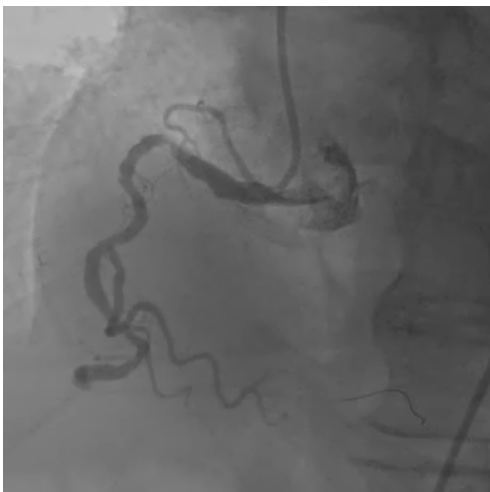
Extensor catéter Expressman 6F

Valeriano Ruiz Quevedo. Sección Hemodinámica. Area Clínica Corazón.
Hospital Universitario de Navarra.

- ▶ Varón 81 años
- ▶ C. Isquémica crónica con ICP con 1 DES sobre DA en 2004
- ▶ FA crónica ACO
- ▶ Ingresa por SCACEST inferoposterior Killip I
- ▶ Coronariografía urgente por arteria radial derecha 6F
Tortuosidad severa de Arteria subclavia derecha y tronco braquiocefálico



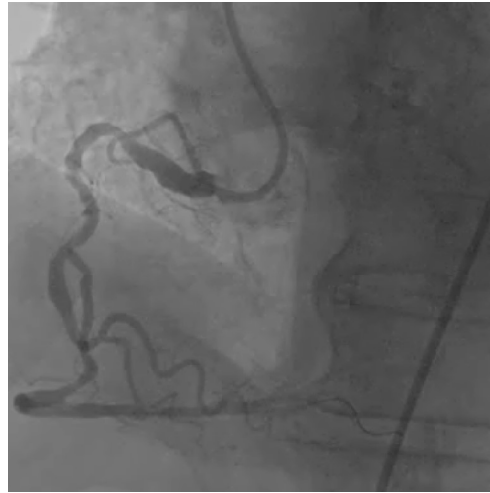
- ▶ CD dominante con tortuosidad extrema en todos sus segmentos
- ▶ Lesión severa calcificada proximal
- ▶ Oclusión trombótica en segmento distal, TIMI 0



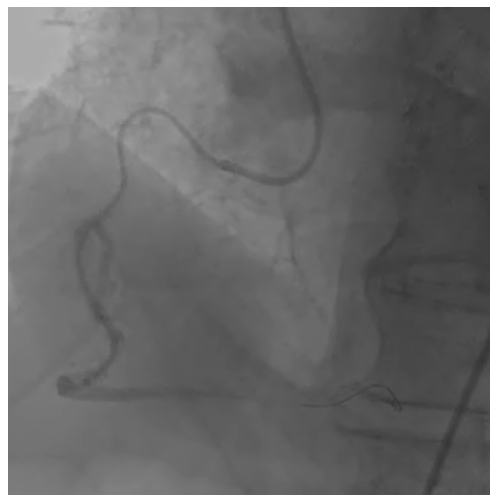
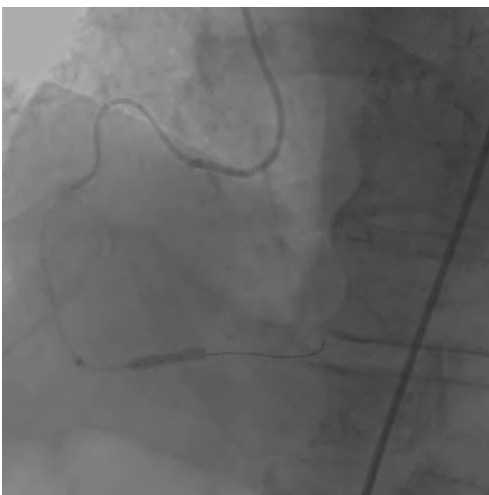
- ▶ Imposibilidad de buen apoyo del catéter guía por arteria radial derecha
- ▶ Cruce a acceso femoral 7F punción ecoguiada
- ▶ Catéter guía AL 1.0 7F para aumentar apoyo

Caso clínico

Extensor catéter Expressman 6F



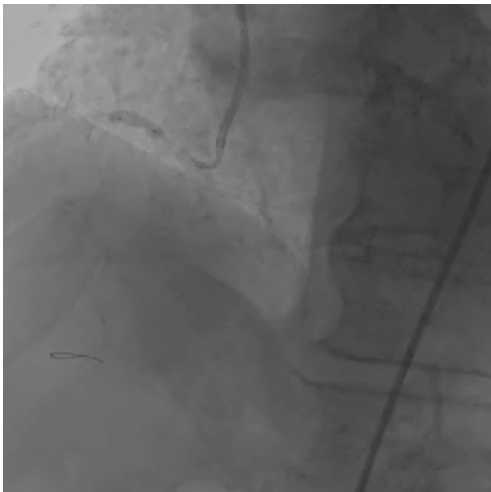
- ▶ Extensor de catéter Expressman 6F
- ▶ Avance balón 2,5 x 12 mm y dilatación efectiva de la lesión distal y proximal



- ▶ Imposibilidad para avanzar el stent a la CD distal
- ▶ Técnica de anchoring con balón de ICP para progresar el Expressman 6F
- ▶ Implante de DES 3,0 x 19 mm sobre lesión distal

Caso clínico

Extensor catéter Expressman 6F



- ▶ Implante DES 3,5 x 16 sobre lesión proximal
- ▶ Postdilatación con balón NC de punta esférica 4,0 x 12 mm
- ▶ Buen resultado angiográfico final

Aspectos Clave Expressman 6F

- Navegabilidad en caso extremadamente tortuoso
- Buena luz interna y soporte adecuado para el avance de balones y stents grandes
- Favorece la tolerancia hemodinámica del procedimiento gracias a los agujeros distales del dispositivo que permiten mejor flujo anterógrado y perfusión distal

Distribuido por:
Izasa Hospital, S.L.U.
Plaza de Europa, 21-23. 08908 L'Hospitalet de Llobregat (Barcelona)
Atención al Cliente Tel. 900 822 270
izasamedical.es

Izasa Medical es una marca de Izasa Hospital, S.L.U.

izasa
medical
a werfen company